



**TimeFlex**  
Gruppenkalender

## Terminverwaltung mit Jahresansicht

Mit geringstem administrativen Aufwand und ohne redundante Daten greifen etwa 9.000 Angestellte der Techniker Krankenkasse (TK) auf stets aktuelle Kalenderinformationen aller Mitarbeiter zu. Die Darstellung der Informationen kann bis auf kleinste Details eingestellt werden.

**Auf der Suche** nach einem Gruppenkalender stieß die TK auf den Jahreskalender TimeFlex von SDFE. Bei der Auswahl einer Standardlösung wurde der Fokus auf geringen administrativen Aufwand sowie eine einfache und durchgängige Bedienung für den Anwender gesetzt. Der Jahreskalender besticht durch seinen hohen Bedienkomfort und mit seiner in Lotus Notes einzigartigen Jahresansicht.

Ein weiteres Hauptmerkmal des Jahreskalenders ist, dass dieser keine redundanten Daten erzeugt, die unnötigen Speicherplatz benötigen und Wartungsprobleme entstehen lassen können. Das erleichtert die administrative Arbeit, beseitigt Fehlerquellen und sorgt für einen aktuellen Datenbestand. Der Jahreskalender greift beim Aufruf der Kalenderdaten direkt auf die jeweiligen Benutzerdatenbanken zu. In einer Enterpriseversion ist der Zugriff auf die Kalenderdaten auch über die eigens von Lotus Notes vorhandene Busytime möglich. Letzteres gewährt auch einen Zugriff auf Kalenderinformationen von Mitarbeitern im Offline-Betrieb.

Konstruktive Erweiterungen und Änderungen seitens der TK wurden an SDFE weitergegeben. Diese wurden dann in enger Zusammenarbeit mit der IST-Abteilung der TK und SDFE spezifiziert und in das vorhandene Produkt integriert. Der Jahreskalender kann über optionale Funktionserweiterungen an anwendungsspezifische Anforderungen angepasst werden.

Auf der Homepage [www.sdf.de](http://www.sdf.de) des Anbieters steht eine kostenlose Demoversion des Jahreskalenders zum Download bereit. Für alle weiteren Anfragen und Unterlagen steht Ihnen Herr Heinemann von der Bucker GmbH bereit. Die Bucker GmbH aus Düsseldorf ist der offizielle Vertriebspartner von SDFE.

**„Der Jahreskalender von SDFE erleichtert die administrative Arbeit, beseitigt Fehlerquellen und sorgt für einen aktuellen Datenbestand ...“**

(Foto: Techniker Krankenkasse)



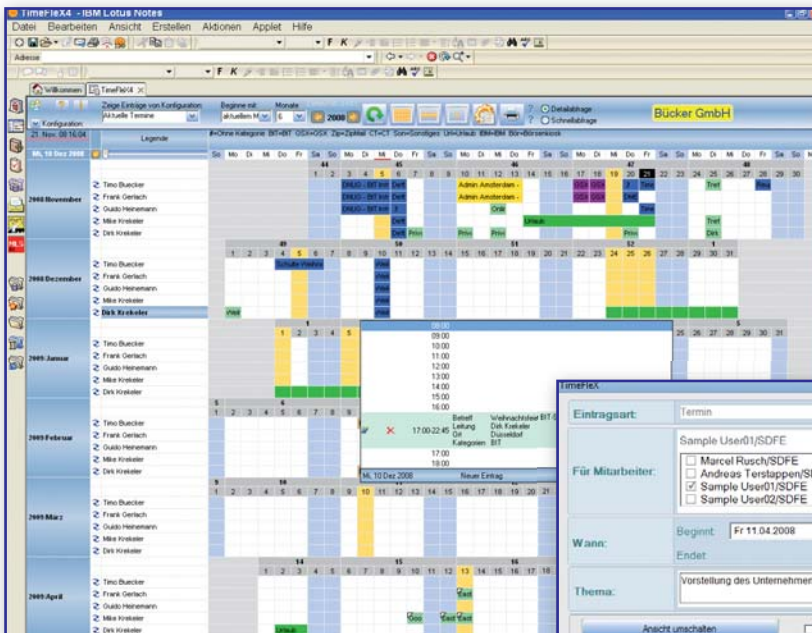


Abbildung 1: Monats-/Jahresansicht.  
6 Monate Teamübersicht mit Filterfunktionen.

Abbildung 2:  
TimeFlex stellt zur Termineingabe und Bearbeitung einen Dialog zur Verfügung, der Ihnen eine einzigartige Möglichkeit der Terminverarbeitung bietet.

### Weitere Funktionen

- Benutzerabhängige Filtereinstellung zur Auswahl der darzustellenden Kalendereinträge. Änderungen On-the-fly.
- Detailansicht von Kalendereinträgen eines Tages
- Frei wählbarer Startmonat und Anzahl der Monate (maximal 14)
- Beliebig anzuzeigende Gruppenmitglieder (keine Einschränkung)
- Speichern von bis zu 10 Ansichtskonfigurationen durch den Benutzer
- Farbzurordnung nach Mitarbeiter oder Kategorie
- Anzeige der KW
- Kalendereinträge aus der Ansicht heraus aufrufbar (von Lotus-Notes-Rechten abhängig)
- Direkter Aufruf des Lotus-Notes-Kalenders eines Mitarbeiters
- Cluster Failover
- Erweiterte Druckfunktionen
- Sprache Deutsch und Englisch
- Legende



### Bücker GmbH

**Guido Heinemann**  
Konkordiastrasse 15  
D-40219 Düsseldorf  
Telefon: + 49 (0) 211 / 58 66 66 - 65  
Telefax: + 49 (0) 211 / 58 66 66 - 61  
Email: gerlach@buecker GmbH.de

**Ihr Partner rund um IBM-Software, Beratung, Systemmigration/-integration sowie Standardanwendungen und Individualentwicklung.**

**Unser Fokus liegt in der Optimierung von mittleren bis großen Lotus Notes Groupware-Umgebungen.**